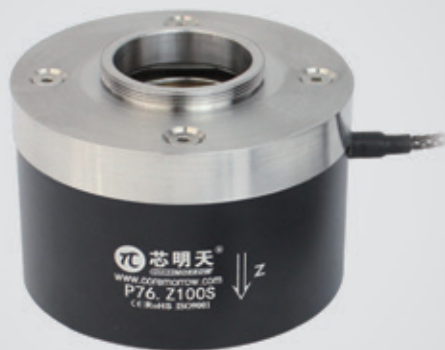


Z 向运动 | P76.Z100S/K

压电物镜定位器



产品介绍

P76.Z100 压电物镜定位器为大负载 Z 轴运动压电物镜定位器，负载能力可达 0.5kg，Z 轴直线运动范围可达 100 μ m，采用柔性铰链设计机构，无摩擦，直线性好，闭环型号定位精度高。分离式螺纹适配器设计，可适配多种型号的显微镜。

产品特点 >>

- 一维 Z 向运动
- 行程范围 100 μ m
- 承载能力达 0.5kg
- 毫秒级响应时间
- 闭环重复定位精度高

应用 >>

- 三维成像
- 干涉 / 计量
- 共焦显微
- 表面结构分析
- 生物科技
- 半导体测试



哈尔滨芯明天科技有限公司

电话: 0451-86268790

邮箱: info@coremorrow.com

总部地址: 哈尔滨市南岗区学府路 191 号创业孵化产业园 12 栋

传真: 0451-86267847

网址: www.coremorrow.com

上海办事处地址: 上海市浦东新区盛夏路 608 号 2 号楼 108 室

技术参数 >>

型号	尾缀 S- 闭环 尾缀 K- 开环	P76.Z100S	P76.Z100K	单位
运动自由度		Z	Z	
标称行程范围 (0~120V)		80	80	μm±10%
行程范围 (0~150V)		100	100	μm±10%
传感器类型		SGS	-	
闭 / 开环分辨率		3	1	nm
闭环线性度		0.03	-	%F.S.
闭环重复定位精度		0.02	-	%F.S.
推 / 拉力		70/10	70/10	N
运动方向刚度		0.8	0.8	N/μm±20%
空载谐振频率		800	800	Hz±20%
闭环工作频率 (-3dB)		160 (空载)	160 (空载)	Hz±20%
闭 / 开环空载阶跃时间		5	2	ms±20%
承载能力		0.5	0.5	kg
静电容量		7.2	7.2	μF±20%
工作温度范围 [1]		-20~80	-20~80	°C
材质		钢、铝	钢、铝	
重量		500	500	g±5%
出线长 [2]		1.5	1.5	m±10mm
传感 / 电压连接器 [2]		-	-	

注：以上参数是采用 E00/E01 系列压电控制器测得。最大驱动电压可在 -20V~150V；对于高可靠的长期使用，建议驱动电压在 0~120V。除特别说明外，以上参数均于室温约 25°C 下测得。

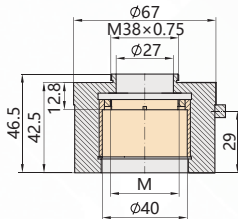
[1] 可定制低温及高真空版本。

[2] 线长及连接器可定制。

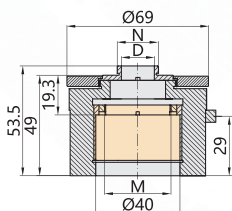
注：以上所提参数与测试环境、测试设备有关。运动台面平行度约 20μm，粗糙度约 1.6 至 3.2，特殊要求请在购买前与销售工程师确认。

尺寸图 >>

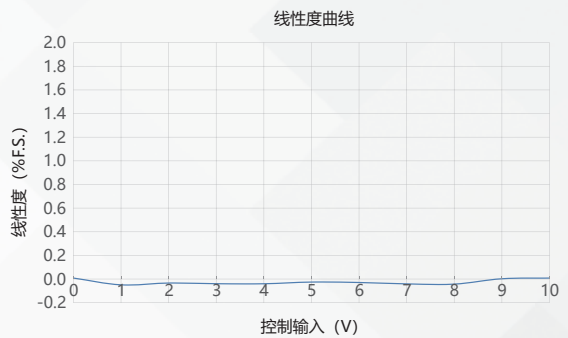
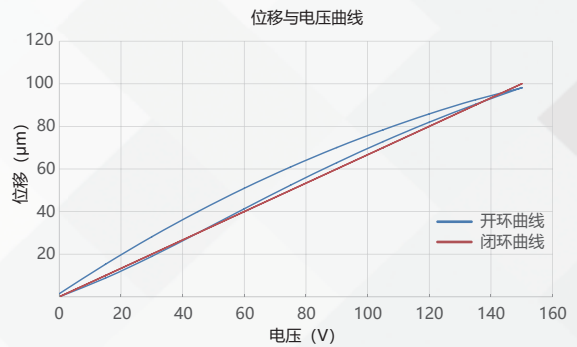
P76.Z100S/K



P76.Z100S/K 带转接件



M(型号)	N(型号)	D
M38×0.75	/	φ27
M32×0.75	M32×0.75	φ27
M28×0.75	M28×0.75	φ23
M27×0.75	M27×0.75	φ22
M26×0.75	M26×0.75	φ21
M26×1/36"	M26×1/36"	φ21
M25×0.75	M25×0.75	φ20
W0.8×1/36"	W0.8×1/36"	φ15
M19×0.75	M19×0.75	φ14

特性曲线 >>


免责声明：该数据曲线为典型数据曲线，仅供参考。不同批次的产品，性能数据会不同。

推荐控制器 >>


E01.D1
 LCD，薄膜按键，可达 625mA
 RS-232/RS-422/USB 通信
 软件可二次开发



E53
 小体积，60mA
 RS-232/RS-422/USB 通信
 软件可二次开发



哈尔滨芯明天科技有限公司

电话：0451-86268790

传真：0451-86267847

邮箱：info@coremorrow.com

网址：www.coremorrow.com

总部地址：哈尔滨市南岗区学府路 191 号创业孵化产业园 12 栋

上海办事处地址：上海市浦东新区盛夏路 608 号 2 号楼 108 室