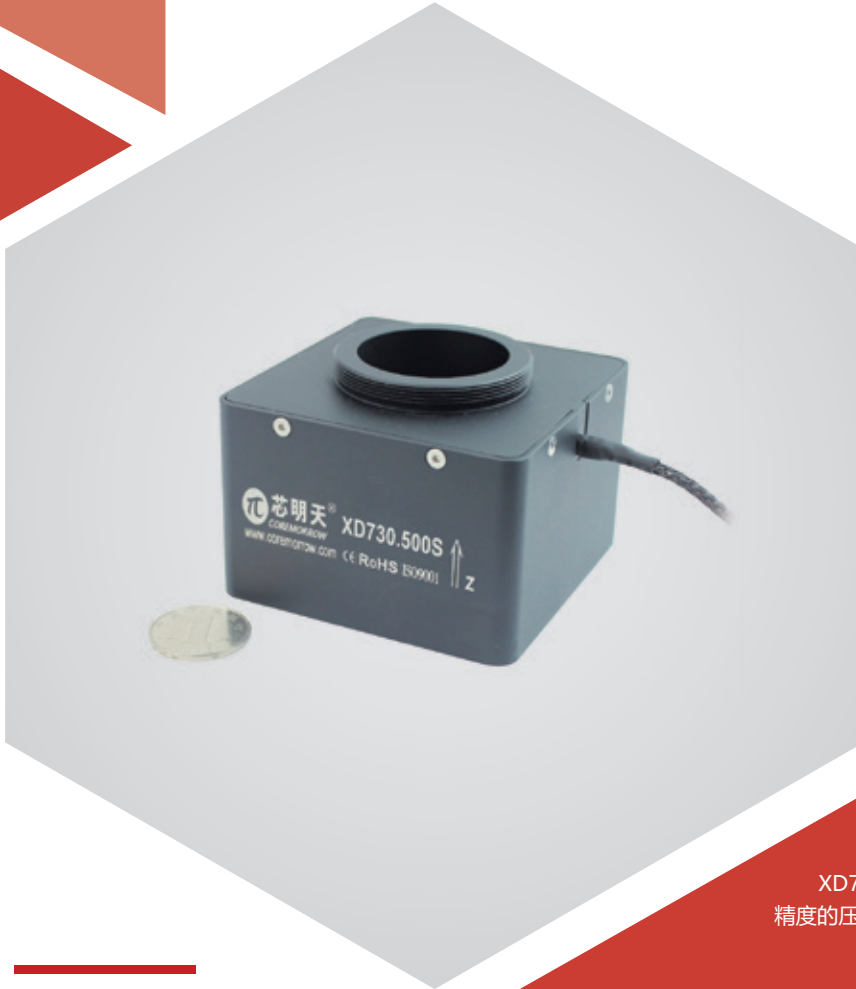


# Z 向运动 | XD730.500S/K

## 压电物镜定位器



### 产品介绍

XD730.500 压电物镜定位器是一款大承载力、大行程、高精度的压电物镜定位器，适用于各种光学显微应用。

#### 产品特点 >>

- 一维 Z 向运动
- 大承载力
- 大行程
- 高精度
- 可选配闭环传感器

#### 应用 >>

- 激光加工
- 聚焦显微
- 生物科技
- Z 向定位与扫描
- 表面结构分析
- 半导体测试



哈尔滨芯明天科技有限公司

电话：0451-86268790

传真：0451-86267847

邮箱：info@coremorrow.com

网址：www.coremorrow.com

总部地址：哈尔滨市南岗区学府路 191 号创业孵化产业园 12 栋

上海办事处地址：上海市浦东新区盛夏路 608 号 2 号楼 108 室

**技术参数 >>**

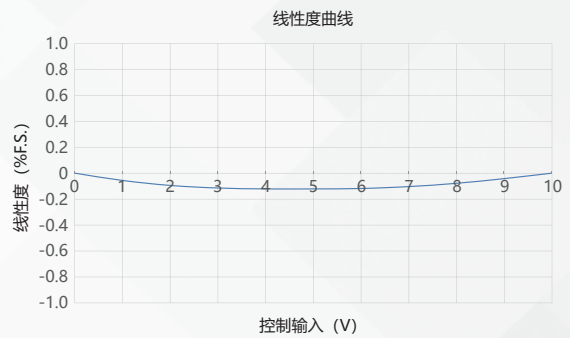
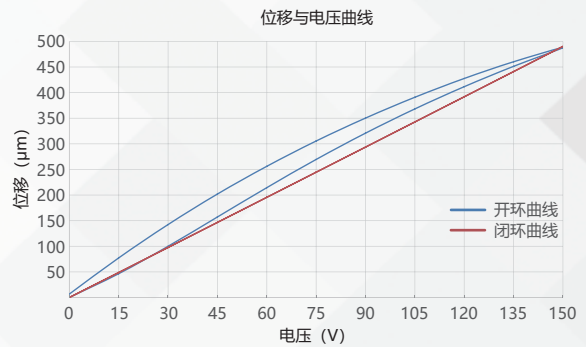
型号	XD730.500S	XD730.500K	单位
运动自由度	Z	Z	
标称行程范围 (0~120V)	400	400	$\mu\text{m}\pm 10\%$
行程范围 (0~150V)	500	500	$\mu\text{m}\pm 10\%$
传感器类型	SGS	-	
分辨率	17	5	nm
闭环线性度	0.12	-	%F.S.
闭环重复定位精度	0.03	-	%F.S.
空载谐振频率	310	310	Hz $\pm 20\%$
带载谐振频率 @500g	155	155	Hz $\pm 20\%$
承载能力	0.5	0.5	kg
静电容量	30	30	$\mu\text{F}\pm 10\%$
工作温度范围 <sup>[1]</sup>	-20~80	-20~80	°C
材质	铝、钢	铝、钢	
重量	590	590	g $\pm 5\%$
出线长 <sup>[2]</sup>	1.5	1.5	m $\pm 10\text{mm}$
传感 / 电压连接器 <sup>[2]</sup>	-	-	

注：以上参数是采用 E00/E01 系列压电控制器测得。最大驱动电压可在 -20V~150V；对于高可靠的长期使用，建议驱动电压在 0~120V。除特别说明外，以上参数均于室温约 25°C 下测得。

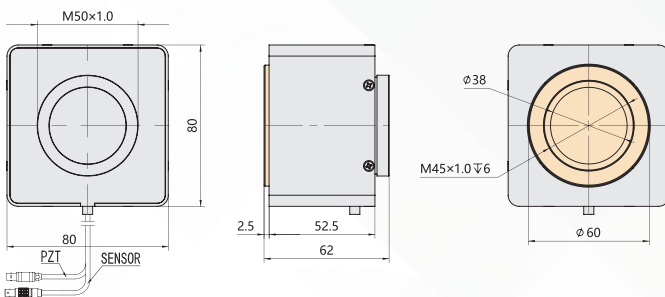
[1] 可定制低温及高真空版本。

[2] 线长及连接器可定制。

注：以上所提参数与测试环境、测试设备有关。运动台面平行度约 20 $\mu\text{m}$ ，粗糙度约 1.6 至 3.2，特殊要求请在购买前与销售工程师确认。

**特性曲线 >>**


免责声明：该数据曲线为典型数据曲线，仅供参考。不同批次的产品，性能数据会不同。

**尺寸图 >>**

**推荐控制器 >>**


**E01.D1**  
 LCD，薄膜按键，可达 625mA  
 RS-232/RS-422/USB 通信  
 软件可二次开发



**E53**  
 小体积，60mA  
 RS-232/RS-422/USB 通信  
 软件可二次开发



哈尔滨芯明天科技有限公司

电话：0451-86268790

传真：0451-86267847

邮箱：info@coremorrow.com

网址：www.coremorrow.com

总部地址：哈尔滨市南岗区学府路 191 号创业孵化产业园 12 栋

上海办事处地址：上海市浦东新区盛夏路 608 号 2 号楼 108 室