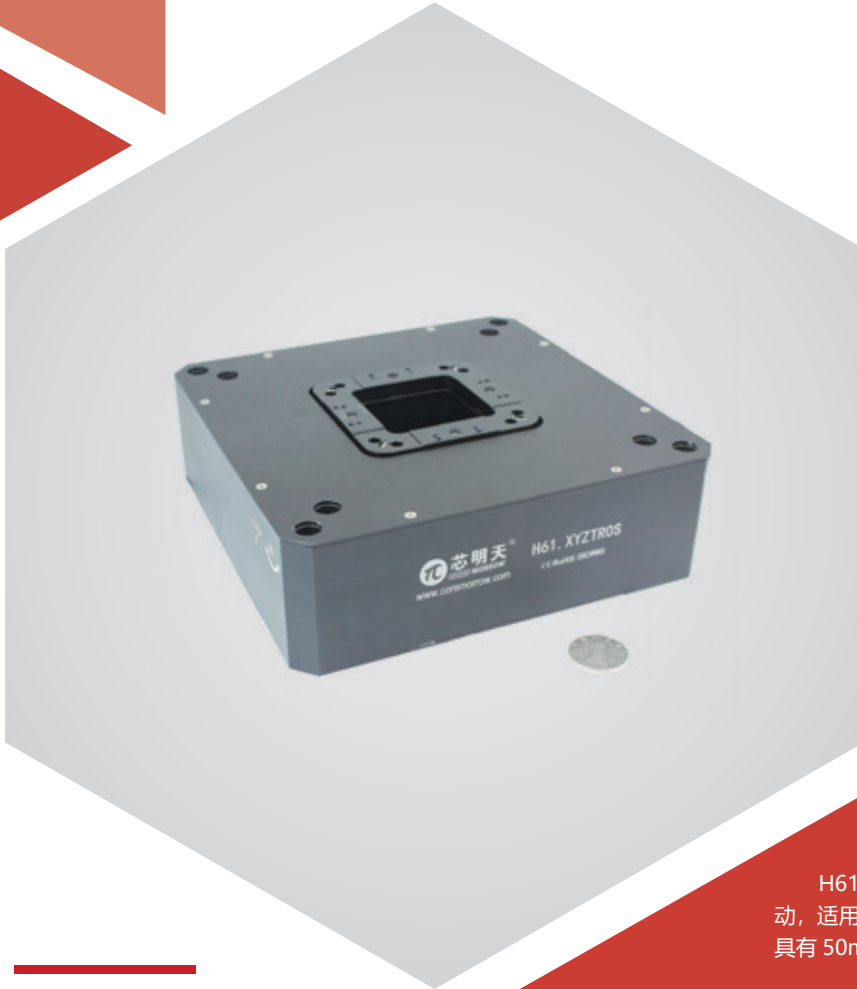


六轴运动 | H61.XYZTR0S/K-B1

压电偏摆台



产品介绍

H61.XYZTR0S/K-B1 压电偏摆台可产生六轴的超精密运动，适用于静态六轴的直线纳米定位及角度纳弧度偏转，中心具有 50mm×50mm 的通孔，适于透射光应用。

产品特点 >>

- 六轴 θ_x 、 θ_y 、 θ_z 、X、Y、Z 运动
- 承载能力达 10.5kg
- 正向静态使用
- 可选配闭环传感器

应用 >>

- 光束扫描
- 光路调整
- 图形稳定
- 干涉 / 计量
- 六轴超精密位置调整
- 棱镜位置调整
- 光学应用
- 透射光应用



哈尔滨芯明天科技有限公司

电话：0451-86268790

邮箱：info@coremorrow.com

总部地址：哈尔滨市南岗区学府路 191 号创业孵化产业园 12 栋

传真：0451-86267847

网址：www.coremorrow.com

上海办事处地址：上海市浦东新区盛夏路 608 号 2 号楼 108 室

技术参数 >>

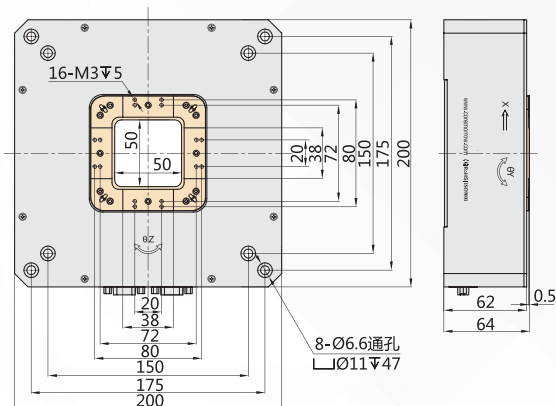
型号	尾缀 S- 闭环 尾缀 K- 开环	H61.XYZTR0S-B1	H61.XYZTR0K-B1	单位
运动方向		X、Y、Z、 θ_x 、 θ_y 、 θ_z	X、Y、Z、 θ_x 、 θ_y 、 θ_z	
驱动控制		7 路驱动	7 路驱动	
XYZ 标称行程范围 (0~120V)		XY: ± 32 / 轴, Z: 28	XY: ± 32 / 轴, Z: 28	$\mu\text{m} \pm 20\%$
XYZ 行程范围 (0~150V)		XY: ± 40 / 轴, Z: 35	XY: ± 40 / 轴, Z: 35	$\mu\text{m} \pm 20\%$
$\theta_x\theta_y$ 标称偏转行程 (0~120V)		± 0.28 / 轴	± 0.28 / 轴	$\text{mrad} \pm 20\%$
$\theta_x\theta_y$ 偏转行程 (0~150V)		± 0.35 / 轴	± 0.35 / 轴	$\text{mrad} \pm 20\%$
θ_z 标称偏转行程 (0~120V)		± 0.12	± 0.12	$\text{mrad} \pm 20\%$
θ_z 偏转行程 (0~150V)		± 0.15	± 0.15	$\text{mrad} \pm 20\%$
闭 / 开环 θ_x 、 θ_y 轴偏摆分辨率		0.02	0.01	μrad
闭 / 开环 θ_z 轴偏摆分辨率		0.02	0.01	μrad
闭 / 开环 X、Y 轴位移分辨率		2.5	1	nm
闭 / 开环 Z 轴位移分辨率		1	0.5	nm
闭环线性度		0.2	0.2	%F.S.
闭环重复定位精度		0.1	0.1	%F.S.
空载谐振频率		350	350	$\text{Hz} \pm 20\%$
带载谐振频率		50 (@10.5kg)	50 (@10.5kg)	$\text{Hz} \pm 20\%$
传感器		SGS	-	
承载能力		10.5	10.5	$\text{kg} \pm 5\%$
中心通孔		50×50	50×50	mm
使用方式		正向使用、静态	正向使用、静态	
静电容量		XYZ: 29/ 轴, $\theta_x\theta_y$: 15/ 轴 θ_z : 7	XYZ: 29/ 轴, $\theta_x\theta_y$: 15/ 轴 θ_z : 7	$\mu\text{F} \pm 20\%$
重量		< 4	< 4	$\text{kg} \pm 5\%$
材质		钢、铝	钢、铝	
工作温度范围 ^[1]		-20~80	-20~80	$^{\circ}\text{C}$
出线长 ^[2]		1.5	1.5	$\text{m} \pm 10\text{mm}$

注：以上参数是采用 E00/E01 系列压电控制器测得。最大驱动电压可在 -20V~150V；对于高可靠的长期使用，建议驱动电压在 0~120V。除特别说明外，以上参数均于室温约 25°C 下测得。

[1] 可定制低温及高真空版本。

[1] 线长及连接器可定制。

注：以上所提参数与测试环境、测试设备有关。运动台面平行度约 20 μm ，粗糙度约 1.6 至 3.2，特殊要求请在购买前与销售工程师确认。

尺寸图 >>

推荐控制器 >>


E51.D7S
 7 通道输出, 输出电压 0~120V
 可用于驱动 6 轴压电平台
 上位机通信控制



E01.A9
 1~9 通道输出, 模拟、上位机通信
 平均电流 291mA
 开环



哈尔滨芯明天科技有限公司

电话: 0451-86268790

传真: 0451-86267847

邮箱: info@coremorrow.com

网址: www.coremorrow.com

总部地址: 哈尔滨市南岗区学府路 191 号创业孵化产业园 12 栋

上海办事处地址: 上海市浦东新区盛夏路 608 号 2 号楼 108 室