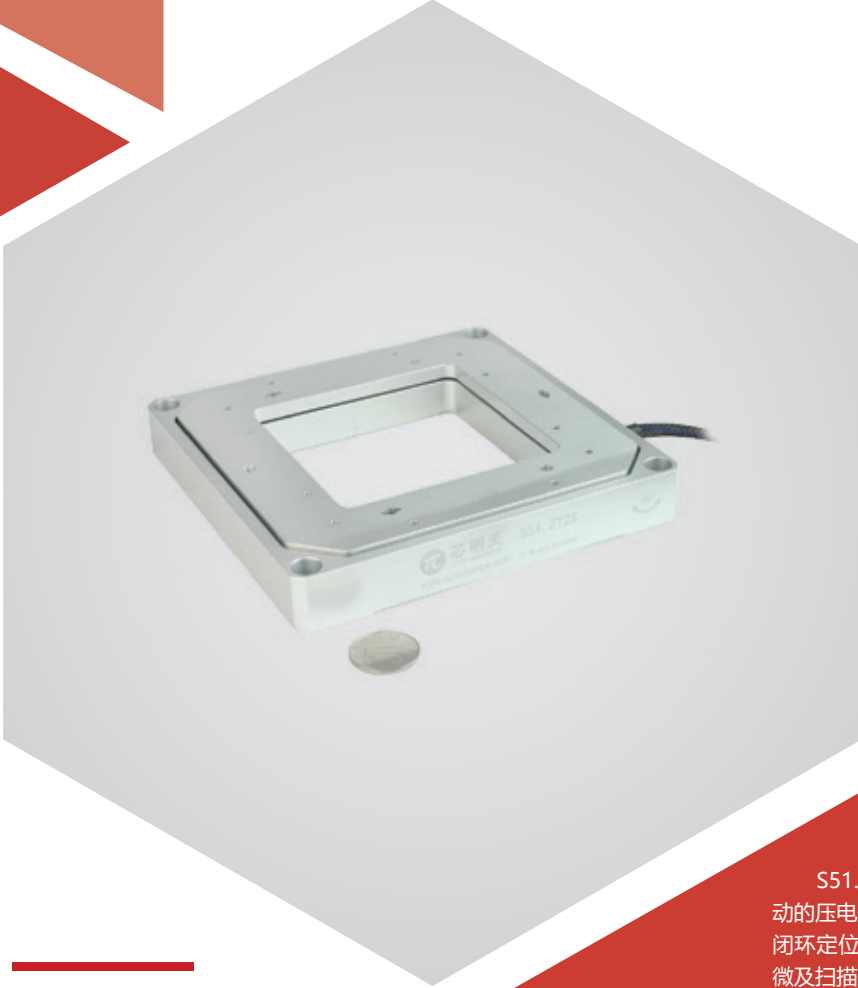


# $\theta_x/\theta_y/Z$ 向运动 | S51.ZT2S/K-C1

## 压电偏摆 / 升降台



### 产品介绍

S51.ZT2S/K-C1 是具有中心通孔的三维  $\theta_x\theta_y$  及 Z 轴运动的压电偏摆台，采用无摩擦柔性铰链结构设计，响应速度快、闭环定位精度高，96×96mm 中心大通孔使其易于集成在显微及扫描等光学系统中。

#### 产品特点 >>

- $\theta_x$ 、 $\theta_y$  偏摆运动，Z 向升降
- 透光孔：96×96mm
- 响应速度快
- 闭环定位精度高

#### 应用 >>

- 光束扫描
- 光路调整
- 图形稳定
- 干涉 / 计量
- 大负载偏摆运动
- 空间扰动模拟系统
- 加速度传感器标定
- 角速度传感器标定



哈尔滨芯明天科技有限公司

电话：0451-86268790  
传真：0451-86267847

邮箱：info@coremorrow.com  
网址：www.coremorrow.com

总部地址：哈尔滨市南岗区学府路 191 号创业孵化产业园 12 栋  
上海办事处地址：上海市浦东新区盛夏路 608 号 2 号楼 108 室

## 技术参数 >>

型号	尾缀 S- 闭环 尾缀 K- 开环	S51.ZT2S-C1	S51.ZT2K-C1	单位
运动自由度		$\theta_x$ 、 $\theta_y$ 、Z	$\theta_x$ 、 $\theta_y$ 、Z	
标称直线行程范围 (0~120V)		192	192	$\mu\text{m}\pm 20\%$
直线行程范围 (0~150V)		240	240	$\mu\text{m}\pm 20\%$
标称偏摆角度 (0~120V)		$\pm 1.6/\text{轴}$	$\pm 1.6/\text{轴}$	$\text{mrad}\pm 20\%$
偏摆角度 (0~150V)		$\pm 2/\text{轴}$	$\pm 2/\text{轴}$	$\text{mrad}\pm 20\%$
传感器类型		SGS	-	
Z 向闭 / 开环分辨率		7	2	nm
$\theta_x$ 、 $\theta_y$ 闭 / 开环分辨率		0.15	0.06	$\mu\text{rad}$
Z 向闭环线性度		0.3	-	%F.S.
$\theta_x$ 、 $\theta_y$ 闭环线性度		0.3	-	%F.S.
Z 重复定位精度		0.3	-	%F.S.
$\theta_x$ 、 $\theta_y$ 重复定位精度		0.1	-	%F.S.
空载谐振频率		160	160	$\text{Hz}\pm 20\%$
最大承载		1.5	1.5	kg
工作温度范围 [1]		-20~80	-20~80	$^{\circ}\text{C}$
静电容量		21.6/ 轴	21.6/ 轴	$\mu\text{F}\pm 20\%$
重量		1070	1070	$\text{g}\pm 5\%$
材质		铝、钢	铝、钢	
出线长 [2]		1.5	1.5	$\text{m}\pm 0.1\text{mm}$

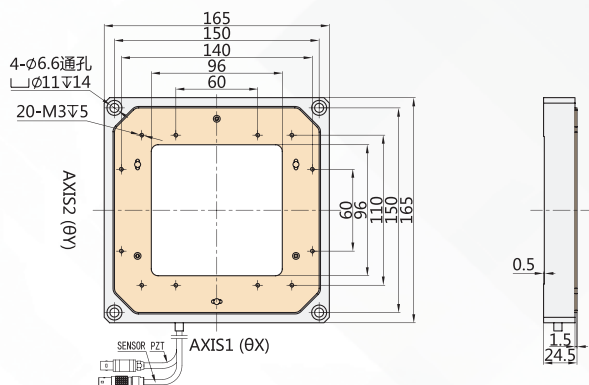
注：以上参数是采用 E00/E01 系列压电控制器测得。最大驱动电压可在 -20V~150V；对于高可靠的长期使用，建议驱动电压在 0~120V。除特别说明外，以上参数均于室温约 25°C 下测得。

[1] 可定制低温及高真空版本。

[2] 线长及连接器可定制。

注：以上所提参数与测试环境、测试设备有关。运动台面平行度约 20 $\mu\text{m}$ ，粗糙度约 1.6 至 3.2，特殊要求请在购买前与销售工程师确认。

## 尺寸图 >>



## 推荐控制器 >>



**E01.D3**  
LCD，薄膜按键，可达 625mA  
RS-232/RS-422/USB 通信  
软件可二次开发



**E70**  
小体积，平均电流 70mA/ 通道  
RS-232/RS-422/USB 通信  
软件可二次开发



哈尔滨芯明天科技有限公司

电话：0451-86268790

邮箱：info@coremorrow.com

总部地址：哈尔滨市南岗区学府路 191 号创业孵化产业园 I2 栋

传真：0451-86267847

网址：www.coremorrow.com

上海办事处地址：上海市浦东新区盛夏路 608 号 2 号楼 108 室