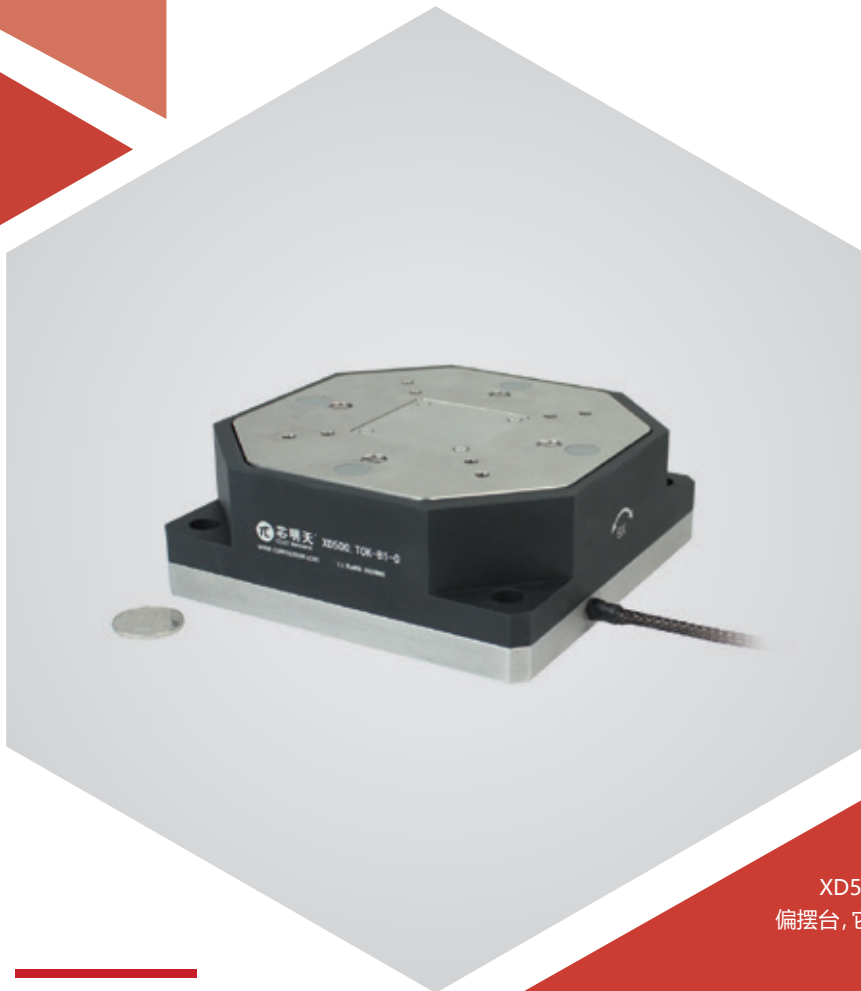


# $\theta_x/\theta_y$ 向运动 | XD500.T0S/K-B1

## 压电偏摆台



### 产品介绍

XD500.T0S/K-B1 压电偏摆台为  $\theta_x$ 、 $\theta_y$  二维偏转的压电偏摆台，它的承载能力达 10kg，是专为大负载偏转应用而设计。

#### 产品特点 >>

- $\theta_x$ 、 $\theta_y$  偏摆运动
- 承载能力达 10kg
- 可选配闭环反馈传感器
- 适于大负载偏转应用

#### 应用 >>

- 激光合束
- 光束偏转
- 光束扫描
- 干涉 / 计量
- 重型镜持偏转
- 空间扰动模拟系统
- 加速度传感器标定
- 角速度传感器标定



哈尔滨芯明天科技有限公司

电话: 0451-86268790

邮箱: info@coremorrow.com

总部地址: 哈尔滨市南岗区学府路 191 号创业孵化产业园 12 栋

传真: 0451-86267847

网址: www.coremorrow.com

上海办事处地址: 上海市浦东新区盛夏路 608 号 2 号楼 108 室

**技术参数 >>**

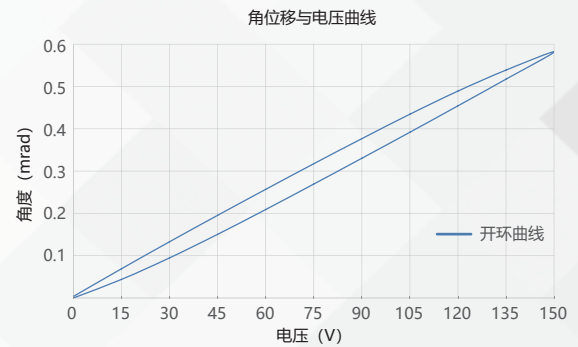
型号	尾缀 S- 闭环 尾缀 K- 开环	XD500.T0S-B1	XD500.T0K-B1	单位
运动自由度		$\theta_x$ 、 $\theta_y$	$\theta_x$ 、 $\theta_y$	
驱动控制		3 路驱动	3 路驱动	
标称偏转角度 (0~120V)		0.46/ 轴	0.46/ 轴	mrad $\pm$ 10%
偏转角度 (0~150V)		0.58/ 轴	0.58/ 轴	mrad $\pm$ 10%
传感器类型		SGS	-	
闭 / 开环分辨率		0.2	0.1	$\mu$ rad
闭环重复定位精度		0.1	-	%F.S.
推 / 拉力		200/20	200/20	N
空载谐振频率		1000	1000	Hz $\pm$ 20%
带载 10kg 谐振频率		230	230	Hz $\pm$ 20%
承载能力		10	10	kg
工作温度范围 <sup>[1]</sup>		-20~80	-20~80	$^{\circ}$ C
静电容量		21.5/ 轴	21.5/ 轴	$\mu$ F $\pm$ 20%
材质		铝、钢	铝、钢	
重量		5	5	kg $\pm$ 5%
出线长 <sup>[2]</sup>		1.5	1.5	m $\pm$ 10mm

注：以上参数是采用 E00/E01 系列压电控制器测得。最大驱动电压可在 -20V~150V；对于高可靠的长期使用，建议驱动电压在 0~120V。除特别说明外，以上参数均于室温约 25 $^{\circ}$ C 下测得。

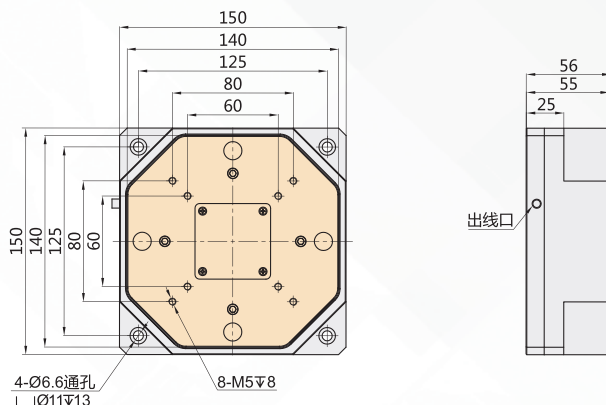
[1] 可定制低温及高真空版本。

[2] 线长及连接器可定制。

注：以上所提参数与测试环境、测试设备有关。运动台面平行度约 20 $\mu$ m，粗糙度约 1.6 至 3.2，特殊要求请在购买前与销售工程师确认。

**特性曲线 >>**


免责声明：该数据曲线为典型数据曲线，仅供参考。不同批次的产品，性能数据会不同。

**尺寸图 >>**

**推荐控制器 >>**


**E01.D3**  
 LCD, 薄膜按键, 可达 625mA  
 RS-232/RS-422/USB 通信  
 软件可二次开发



**E70**  
 小体积, 平均电流 70mA/ 通道  
 RS-232/RS-422/USB 通信  
 软件可二次开发



哈尔滨芯明天科技有限公司

电话: 0451-86268790

邮箱: info@coremorrow.com

总部地址: 哈尔滨市南岗区学府路 191 号创业孵化产业园 12 栋

传真: 0451-86267847

网址: www.coremorrow.com

上海办事处地址: 上海市浦东新区盛夏路 608 号 2 号楼 108 室