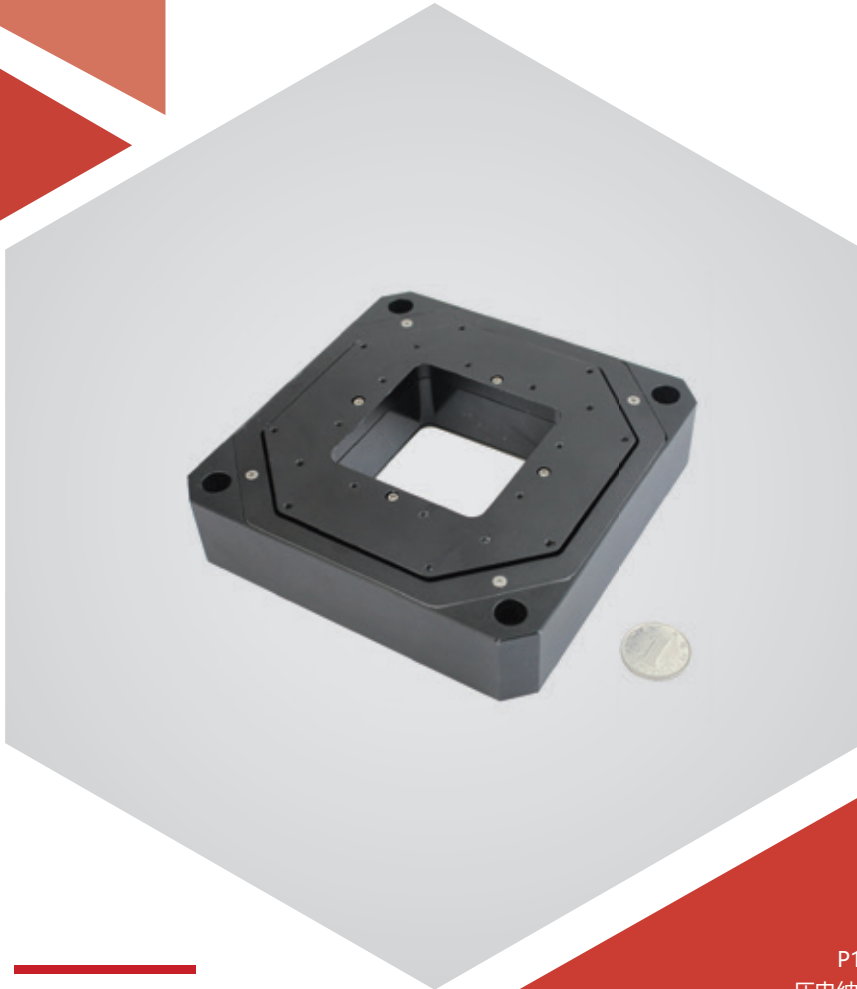


XYZ 向运动 | P15.XY100S/K-C1

压电扫描台



产品介绍

P15.XY100S/K-C1 压电扫描台是一款二维 XY 向运动的压电纳米定位台，每轴的行程可达 100 μ m/轴，中心具有大型通孔，非常适于透射光应用。

产品特点 >>

- XY 二维运动
- 行程达 100 μ m/轴
- 中心通孔 66 \times 66mm
- 高承载能力

应用 >>

- 三维微装配
- 三维纳米扫描
- 干涉
- 镜头三维对准
- 显微成像
- 度量衡学



哈尔滨芯明天科技有限公司

电话: 0451-86268790

邮箱: info@coremorrow.com

总部地址: 哈尔滨市南岗区学府路 191 号创业孵化产业园 12 栋

传真: 0451-86267847

网址: www.coremorrow.com

上海办事处地址: 上海市浦东新区盛夏路 608 号 2 号楼 108 室

技术参数 >>

型号	P15.XY100S-C1	P15.XY100K-C1	单位
运动自由度	X、Y	X、Y	
驱动控制	2路驱动	2路驱动	
标称行程范围 (0~120V)	80/轴	80/轴	$\mu\text{m} \pm 10\%$
行程范围 (0~150V)	100/轴	100/轴	$\mu\text{m} \pm 10\%$
传感器类型	SGS	-	
通孔尺寸	66×66	66×66	mm
闭/开环分辨率	3.5	1	nm
闭环线性度	0.15	-	%F.S.
闭环重复定位精度	0.1	-	%F.S.
俯仰/偏航/滚动	<30	<30	μrad
运动方向刚度	0.6	0.6	$\text{N}/\mu\text{m} \pm 20\%$
推/拉力	60/10	60/10	N
空载谐振频率	200	200	$\text{Hz} \pm 20\%$
带载谐振频率	45(@6kg)	45(@6kg)	$\text{Hz} \pm 20\%$
承载能力	正向 6/ 倒置 6/ 卧式 0.5		kg
静电容量	10.8/轴	10.8/轴	$\mu\text{F} \pm 20\%$
工作温度范围 ^[1]	-20~80	-20~80	$^{\circ}\text{C}$
材质	铝合金	铝合金	
重量 (不含线)	<1.1	<1.1	$\text{kg} \pm 5\%$
外形尺寸 (长×宽×高)	150×150×30	150×150×35	mm
出线长 ^[2]	1.5	1.5	$\text{m} \pm 10\text{mm}$
传感/电压连接器 ^[2]	-	-	

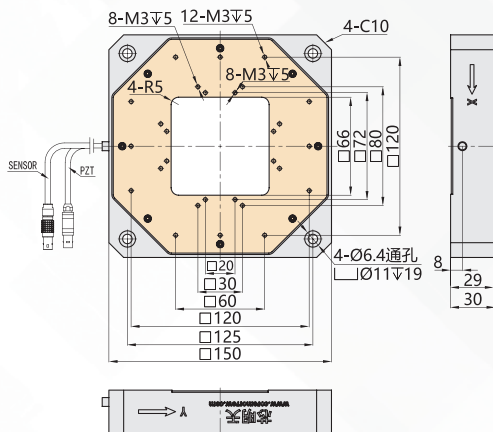
注：以上参数是采用 E00/E01 系列压电控制器测得。最大驱动电压可在 -20V~150V；对于高可靠的长期使用，建议驱动电压在 0~120V。除特别说明外，以上参数均于室温约 25 $^{\circ}\text{C}$ 下测得。

[1] 可定制低温及高真空版本。

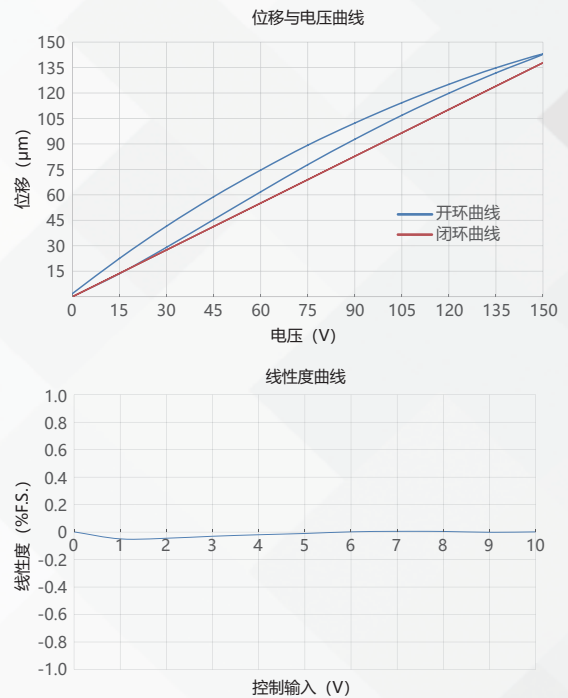
[2] 线长及连接器可定制。

注：以上所提参数与测试环境、测试设备有关。运动台面平行度约 20 μm ，粗糙度约 1.6 至 3.2，特殊要求请在购买前与销售工程师确认。

尺寸图 >>



特性曲线 >>



免责声明：该数据曲线为典型数据曲线，仅供参考。不同批次的产品，性能数据会不同。

推荐控制器 >>



E01.D3
LCD，薄膜按键，可达 625mA
RS-232/RS-422/USB 通信
软件可二次开发



E70
小体积，平均电流 70mA/通道
RS-232/RS-422/USB 通信
软件可二次开发



哈尔滨芯明天科技有限公司

电话：0451-86268790

邮箱：info@coremorrow.com

总部地址：哈尔滨市南岗区学府路 191 号创业孵化产业园 12 栋

传真：0451-86267847

网址：www.coremorrow.com

上海办事处地址：上海市浦东新区盛夏路 608 号 2 号楼 108 室