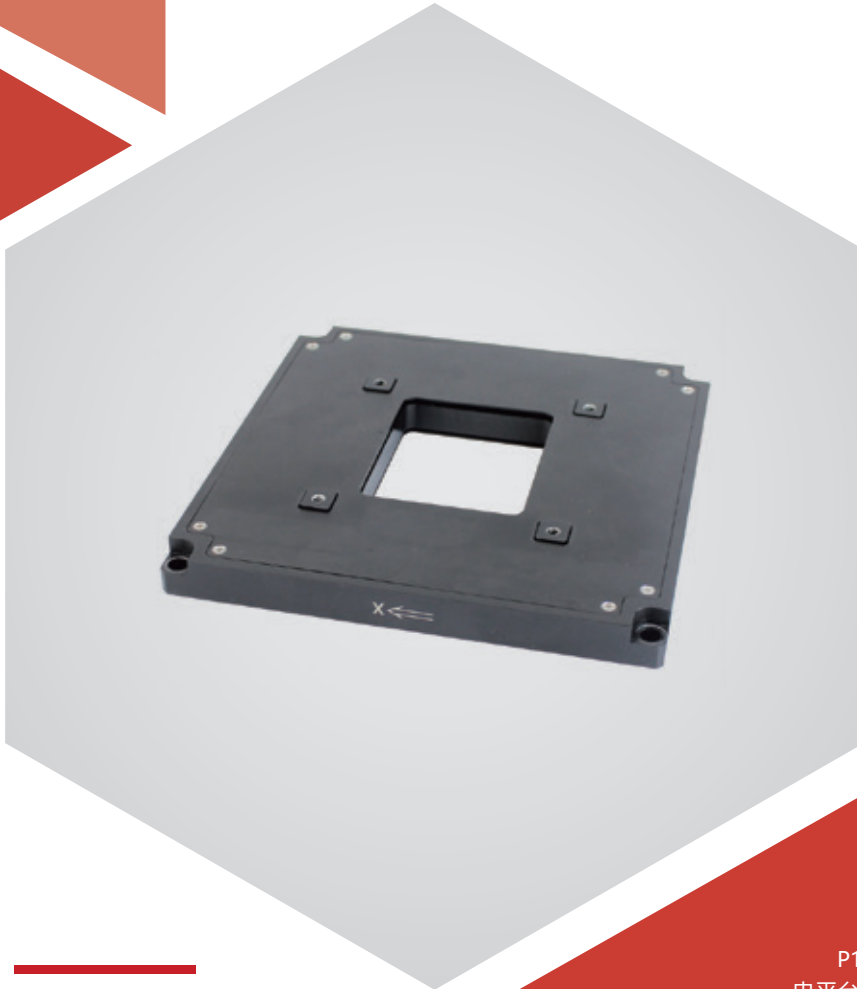


XY 向运动 | P15.XY100S/K-B1

压电显微扫描台



产品介绍

P15.XY100S/K-B1 压电纳米定位台为二维 XY 向运动压电平台，具有超薄的外形，可进行每轴 100 μ m 范围内的纳米级位置调整，可选配应变式闭环传感器。

产品特点 >>

- 二维 X、Y 向运动
- 行程达 100 μ m/ 轴
- 承载力达 500g
- 超薄尺寸
- 可安装真空吸盘

应用 >>

- 显微成像
- 表面检测
- 激光技术
- 半导体加工与测试
- 微操作
- 度量衡学



哈尔滨芯明天科技有限公司

电话：0451-86268790
传真：0451-86267847

邮箱：info@coremorrow.com
网址：www.coremorrow.com

总部地址：哈尔滨市南岗区学府路 191 号创业孵化产业园 12 栋
上海办事处地址：上海市浦东新区盛夏路 608 号 2 号楼 108 室

技术参数 >>

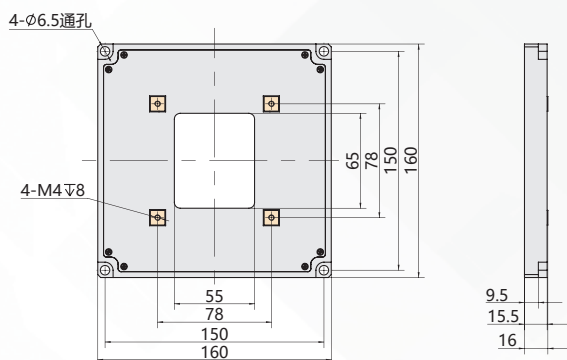
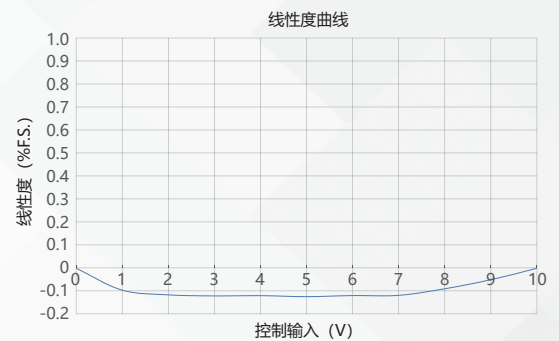
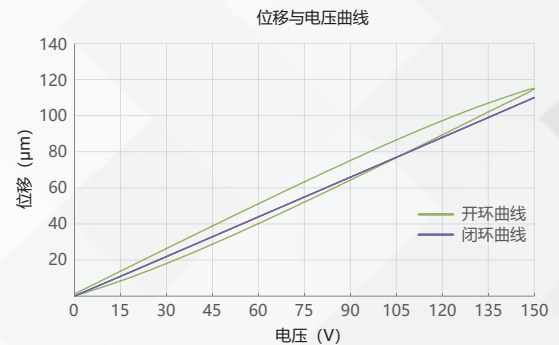
型号	尾缀 S- 闭环 尾缀 K- 开环	P15.XY100S-B1	P15.XY100K-B1	单位
运动自由度		X、Y	X、Y	
标称行程范围 (0~120V)		80/ 轴	80/ 轴	$\mu\text{m}\pm 10\%$
行程范围 (0~150V)		100/ 轴	100/ 轴	$\mu\text{m}\pm 10\%$
传感器类型		SGS	-	
闭 / 开环分辨率		3	1	nm
闭环线性度		0.15	-	%F.S.
闭环重复定位精度		0.05	-	%F.S.
俯仰 / 偏航 / 滚动		≤ 10	≤ 10	μrad
空载谐振频率		490	490	Hz $\pm 20\%$
闭 / 开环空载阶跃时间		50	20	ms $\pm 20\%$
承载能力		500	500	g
静电容量		14.5	14.5	$\mu\text{F}\pm 10\%$
工作温度范围 ^[1]		-20~80	-20~80	$^{\circ}\text{C}$
材质		铝	铝	
外形尺寸 (长 × 宽 × 高)		160×160×16	160×160×16	mm
出线长 ^[2]		1.5	1.5	m $\pm 10\text{mm}$
重量		730	730	g $\pm 5\%$

注：以上参数是采用 E00/E01 系列压电控制器测得。最大驱动电压可在 -20V~150V；对于高可靠的长期使用，建议驱动电压在 0~120V。除特别说明外，以上参数均于室温约 25 $^{\circ}\text{C}$ 下测得。

[1] 可定制低温及高真空版本。

[2] 线长及连接器可定制。

注：以上所提参数与测试环境、测试设备有关。运动台面平行度约 20 μm ，粗糙度约 1.6 至 3.2，特殊要求请在购买前与销售工程师确认。

尺寸图 >>

特性曲线 >>


免责声明：该数据曲线为典型数据曲线，仅供参考。不同批次的产品，性能数据会不同。

推荐控制器 >>


E01.D3
 LCD，薄膜按键，可达 625mA
 RS-232/RS-422/USB 通信
 软件可二次开发



E70
 小体积，平均电流 70mA/ 通道
 RS-232/RS-422/USB 通信
 软件可二次开发



哈尔滨芯明天科技有限公司

电话：0451-86268790

邮箱：info@coremorrow.com

总部地址：哈尔滨市南岗区学府路 191 号创业孵化产业园 12 栋

传真：0451-86267847

网址：www.coremorrow.com

上海办事处地址：上海市浦东新区盛夏路 608 号 2 号楼 108 室