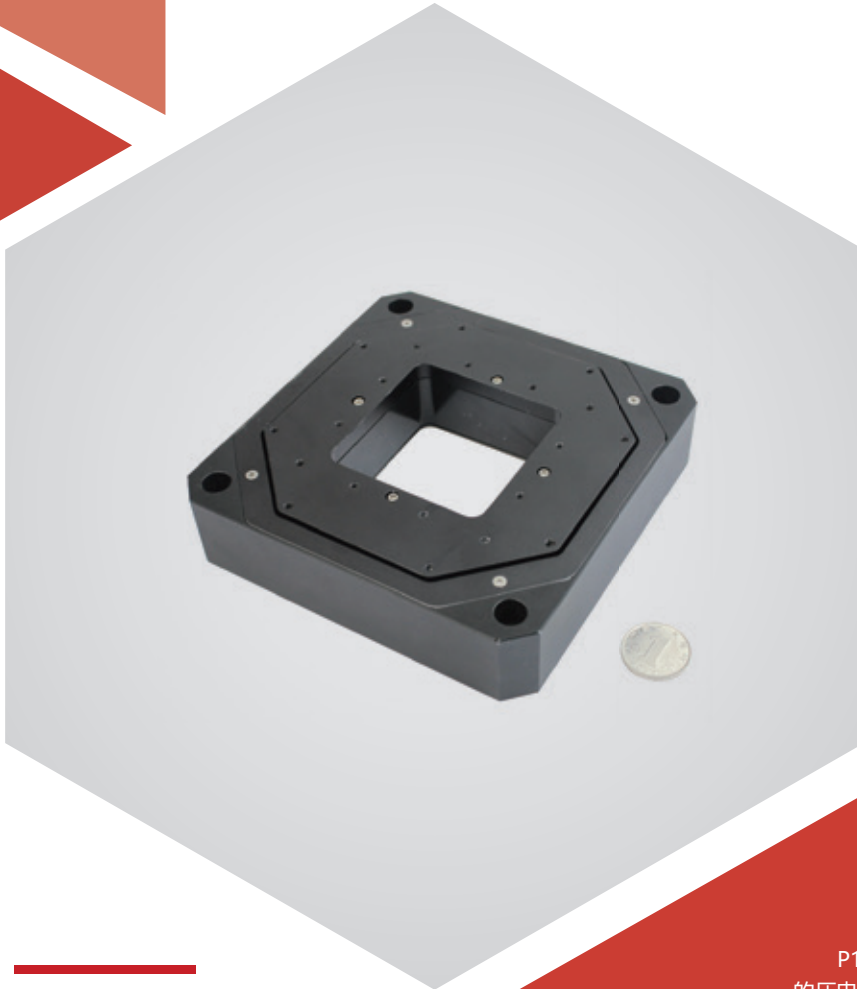


# XYZ 向运动 | P15.XYZ300S/K-C2

## 压电扫描台



### 产品介绍

P15.XYZ300S/K-C2 压电扫描台是一款三维 XYZ 向运动的压电纳米定位台，每轴的行程可达  $\pm 150\mu\text{m}$ ，中心具有大型通孔，非常适于透射光应用。

#### 产品特点 >>

- XYZ 三维运动
- 行程达  $\pm 150\mu\text{m}$
- 中心通孔 66×66mm
- 承载能力达 5kg

#### 应用 >>

- 三维微装配
- 三维纳米扫描
- 干涉
- 镜头三维对准
- 显微成像
- 度量衡学



哈尔滨芯明天科技有限公司

电话: 0451-86268790

邮箱: info@coremorrow.com

总部地址: 哈尔滨市南岗区学府路 191 号创业孵化产业园 12 栋

传真: 0451-86267847

网址: www.coremorrow.com

上海办事处地址: 上海市浦东新区盛夏路 608 号 2 号楼 108 室

**技术参数 >>**

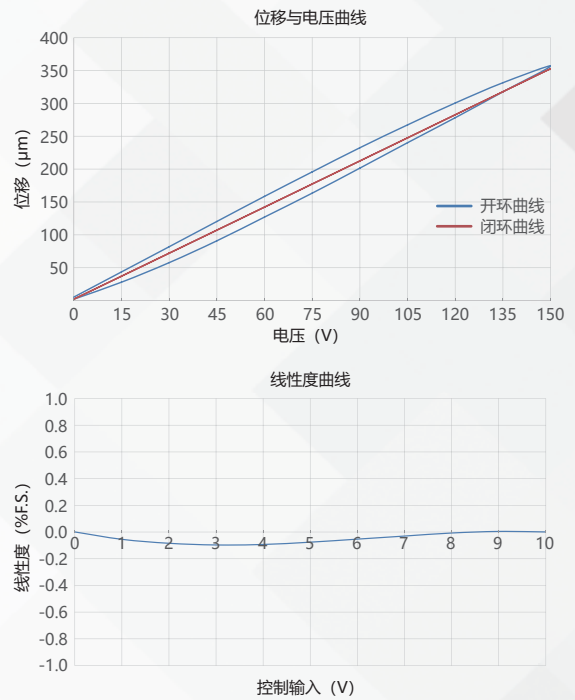
型号	尾缀 S- 闭环 尾缀 K- 开环	P15.XYZ300S-C2	P15.XYZ300K-C2	单位
运动自由度		X、Y、Z	X、Y、Z	
驱动控制		4 路驱动	4 路驱动	
标称行程范围 (0~120V)		±120/ 轴	±120/ 轴	μm±10%
行程范围 (0~150V)		±150/ 轴	±150/ 轴	μm±10%
传感器类型		SGS	-	
通孔尺寸		66×66	66×66	mm
闭 / 开环分辨率		10	5	nm
闭环线性度		0.2	-	%F.S.
闭环重复定位精度		0.15	-	%F.S.
俯仰 / 偏航 / 滚动		<100	<100	μrad
推 / 拉力		200/10	200/10	N
运动方向刚度		1	1	N/μm±20%
空载谐振频率		180/200/200	180/200/200	Hz±20%
带载谐振频率		49/49/49(@5kg)	49/49/49(@5kg)	Hz±20%
承载能力		5	5	kg
静电容量		21.6/21.6/43	21.6/21.6/43	μF±20%
工作温度范围 <sup>[1]</sup>		-20~80	-20~80	°C
材质		钢、铝	钢、铝	
外形尺寸 (长 × 宽 × 高)		150×150×35	150×150×35	mm
出线长 <sup>[2]</sup>		1.5	1.5	m±10mm

注：以上参数是采用 E00/E01 系列压电控制器测得。最大驱动电压可在 -20V~150V；对于高可靠的长期使用，建议驱动电压在 0~120V。除特别说明外，以上参数均于室温约 25°C 下测得。

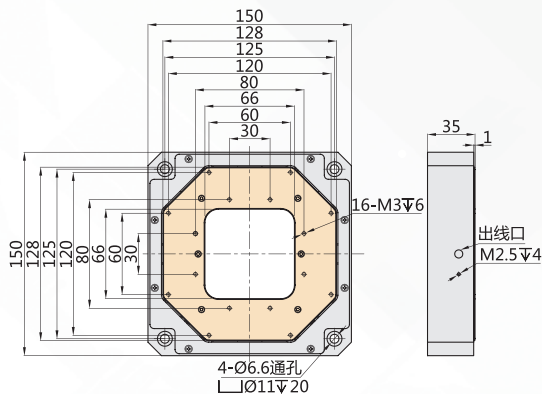
[1] 可定制低温及高真空版本。

[2] 线长及连接器可定制。

注：以上所提参数与测试环境、测试设备有关。运动台面平行度约 20μm，粗糙度约 1.6 至 3.2，特殊要求请在购买前与销售工程师确认。

**特性曲线 >>**


免责声明：该数据曲线为典型数据曲线，仅供参考。不同批次的产品，性能数据会不同。

**尺寸图 >>**

**推荐控制器 >>**


**E01.D3**  
 LCD，薄膜按键，可达 625mA  
 RS-232/RS-422/USB 通信  
 软件可二次开发



**E70**  
 小体积，平均电流 70mA/ 通道  
 RS-232/RS-422/USB 通信  
 软件可二次开发



哈尔滨芯明天科技有限公司

电话：0451-86268790

传真：0451-86267847

邮箱：info@coremorrow.com

网址：www.coremorrow.com

总部地址：哈尔滨市南岗区学府路 191 号创业孵化产业园 12 栋

上海办事处地址：上海市浦东新区盛夏路 608 号 2 号楼 108 室