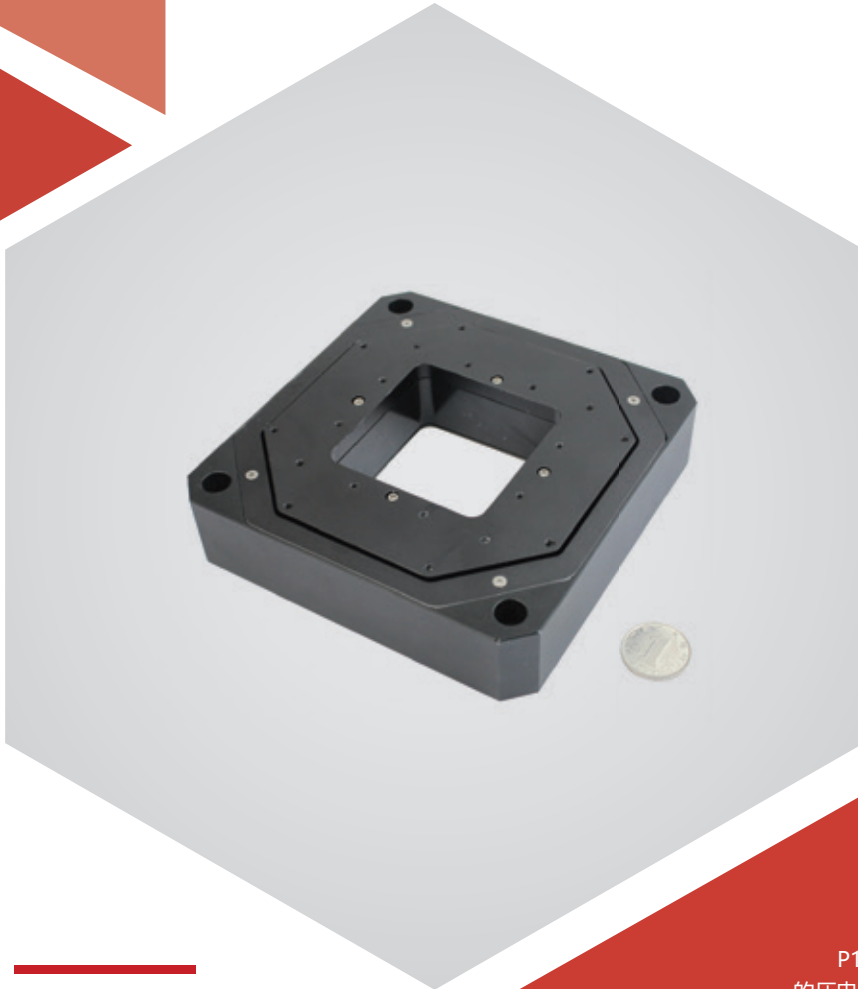


XYZ 向运动 | P15.XYZ300S/K-C1

压电扫描台



产品介绍

P15.XYZ300S/K-C1 压电扫描台是一款三维 XYZ 向运动的压电纳米定位台，每轴的行程可达 $\pm 150\mu\text{m}$ ，中心具有大型通孔，非常适于透射光应用。

产品特点 >>

- XYZ 三维运动
- 行程达 $\pm 150\mu\text{m}$
- 中心通孔 66×66mm
- 承载能力达 3kg

应用 >>

- 三维微装配
- 三维纳米扫描
- 干涉
- 镜头三维对准
- 显微成像
- 度量衡学



哈尔滨芯明天科技有限公司

电话: 0451-86268790

邮箱: info@coremorrow.com

总部地址: 哈尔滨市南岗区学府路 191 号创业孵化产业园 12 栋

传真: 0451-86267847

网址: www.coremorrow.com

上海办事处地址: 上海市浦东新区盛夏路 608 号 2 号楼 108 室

技术参数 >>

型号	尾缀 S- 闭环 尾缀 K- 开环	P15.XYZ300S-C1	P15.XYZ300K-C1	单位
运动自由度		X、Y、Z	X、Y、Z	
驱动控制		4 路驱动	4 路驱动	
标称行程范围 (0~120V)		±120/ 轴	±120/ 轴	μm±10%
行程范围 (0~150V)		±150/ 轴	±150/ 轴	μm±10%
传感器类型		SGS	-	
通孔尺寸		66×66	66×66	mm
闭 / 开环分辨率		8	2.5	nm
闭环线性度		0.2	-	%F.S.
闭环重复定位精度		0.15	-	%F.S.
俯仰 / 偏航 / 滚动		<150	<150	μrad
推 / 拉力		200/10	200/10	N
运动方向刚度		1	1	N/μm±20%
空载谐振频率		190/145/249	190/145/249	Hz±20%
带载谐振频率		145/110/145 (@300g)	145/110/145 (@300g)	Hz±20%
承载能力		3	3	kg
静电容量		21.6/ 轴	21.6/ 轴	μF±20%
工作温度范围 ^[1]		-20~80	-20~80	°C
材质		钢、铝	钢、铝	
外形尺寸 (长 × 宽 × 高)		150×150×35	150×150×35	mm
出线长 ^[2]		1.5	1.5	m±10mm

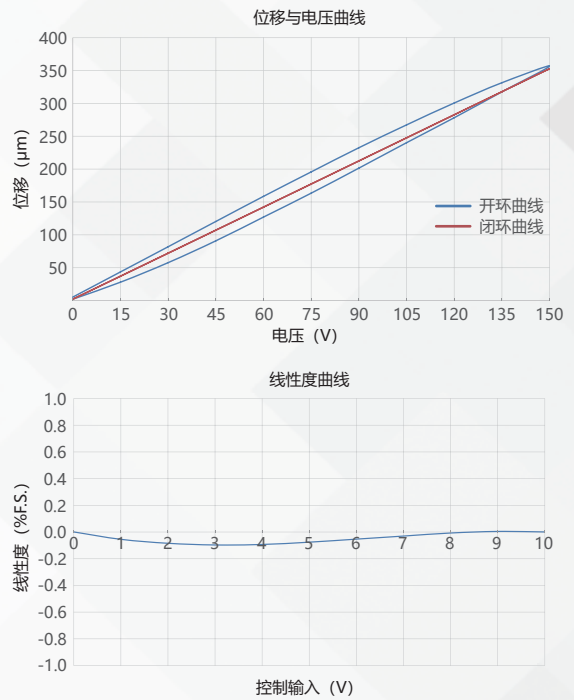
注：以上参数是采用 E00/E01 系列压电控制器测得。最大驱动电压可在 -20V~150V；对于高可靠的长期使用，建议驱动电压在 0~120V。除特别说明外，以上参数均于室温约 25°C 下测得。

[1] 可定制低温及高真空版本。

[2] 线长及连接器可定制。

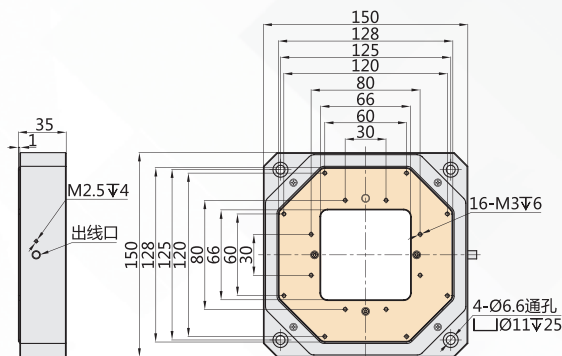
注：以上所提参数与测试环境、测试设备有关。运动台面平行度约 20μm，粗糙度约 1.6 至 3.2，特殊要求请在购买前与销售工程师确认。

特性曲线 >>



免责声明：该数据曲线为典型数据曲线，仅供参考。不同批次的产品，性能数据会不同。

尺寸图 >>



推荐控制器 >>



E01.D3
LCD，薄膜按键，可达 625mA
RS-232/RS-422/USB 通信
软件可二次开发



E70
小体积，平均电流 70mA/ 通道
RS-232/RS-422/USB 通信
软件可二次开发



哈尔滨芯明天科技有限公司

电话：0451-86268790

传真：0451-86267847

邮箱：info@coremorrow.com

网址：www.coremorrow.com

总部地址：哈尔滨市南岗区学府路 191 号创业孵化产业园 12 栋

上海办事处地址：上海市浦东新区盛夏路 608 号 2 号楼 108 室